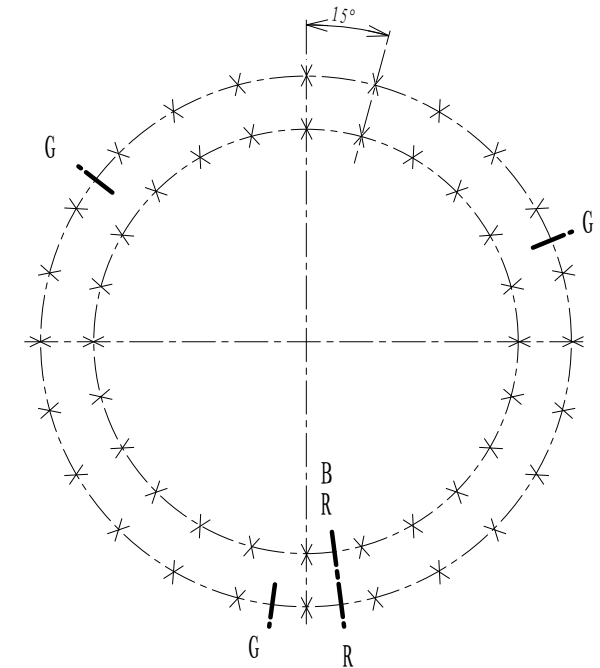
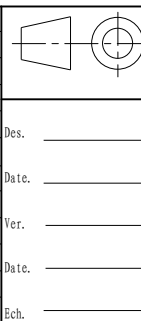


Implantation suivant A
 Implantation according to A
 Ansicht nach A



Denture - Gear - Verzahnung	
Module _____	Angle de pression _____
Module - Modul _____	Pressure angle _____
Diametral pitch _____	Eingriffswinkel _____
Nbr. de dents _____	Troncature _____
Nr. of teeth - Zahnezahl _____	Troncature - Kopfkorzung _____
Diamètre primitif _____	
Pitch diameter - Teilkreissdurchmesser _____	
Déport 2 m d _____	
Add. mod. 2 m d - Profilschiebung 2 m d _____	
Cote sur _____ dents _____	
Measurement on teeth _____	
Zahnmessweite bei Zähnen _____	
Faux rond au diamètre primitif - Run out on P.D. Rundlauffehler am Teilkreis	
Non trempée _____	Trempée _____
No hardened _____	Hardened _____
Ungehärtet _____	Gehärtet _____

Tolérances générales suivant IT-ETR-061 et ISO 8015 General tolerances according to IT-ETR-061 and ISO 8015 Allgemeine toleranzen nach IT-ETR-061 und ISO 8015					
X	R.E.	24	Trous de fixation Mounting holes Befestigungsboreungen	ϕ 22	equiv. equiv. gl. Abst.
	Q.R.				
	A.R.				
G	R.E.	24	Trous de fixation Mounting holes Befestigungsboreungen	ϕ 22	equiv. equiv. gl. Abst.
	Q.R.				
	A.R.	3	Trous de graisseurs Grease holes Schmierboreungen	M 10 x 1.00	equiv. equiv. gl. Abst.
B	R.E.				
	Q.R.				
	A.R.				
R	R.E.				
	Q.R.				
	A.R.				
B Position approximative du bouchon et du raccord de trempé Filler plug and hardening connection of raceway ca Stopfen - und heerteschlupf - position					



Masse estimée Gewicht ca Estimated weight	_____ kg _____ lbs
---	-----------------------

N°	03-0525-01
Indice	A
Luoyang Jiecheng Bearing Technology Co., Ltd Add: D1805, No.3 Lianmeng road, Luoyang, Henan, China. Postal: 471003 Phone: +86-379-68611678 Fa × : +86-379-68611679 E-mail: sales@jcb-bearing.com	